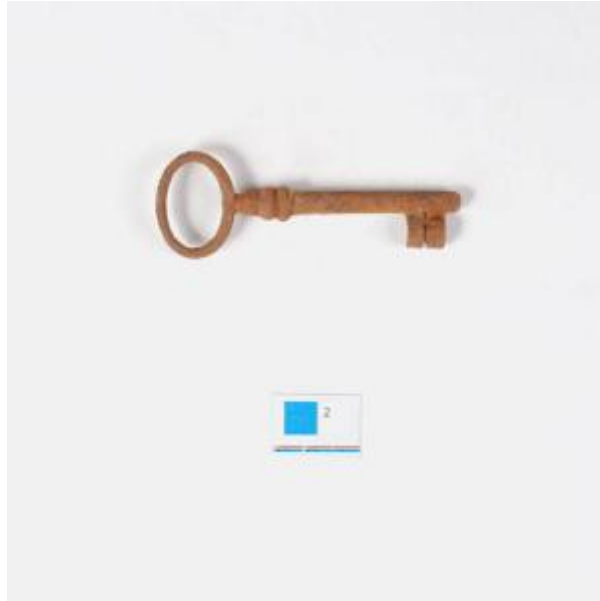


Registro 101-1026

**Institución**

Museo Histórico Dominicano

Tipo de objeto

Llave

Materiales y técnicas

Llave

Dimensiones

Largo 9.5 x Ancho 3.25 x Espesor 0.7 cm

Características que lo distinguen

Llave tubular alargada. Extremo proximal tiene empuñadura ovalada tubular, delgada. Tija fina en su nacimiento (primer tercio) con dos elementos anulares gruesos. Paletón dividido en 2 dientes macizos de lados rectos, con perfil en forma de C. Tija cerrada. De color anaranjado con variación de color en forma de manchas circulares.

Óxido generalizado