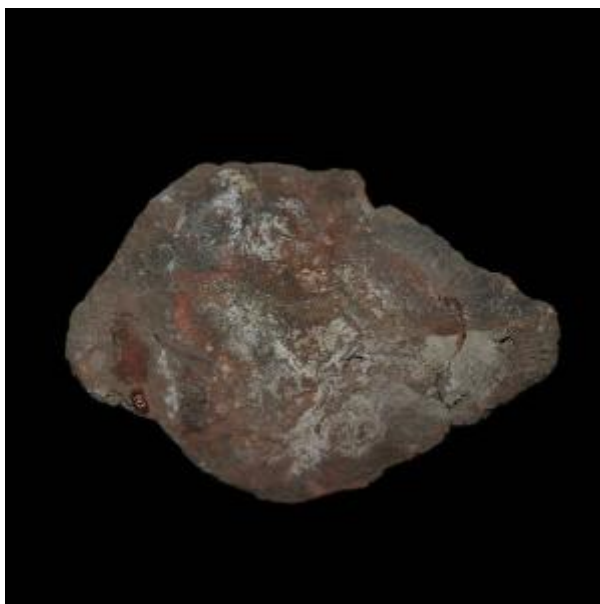


Registro 4-2122

**Institución**

Museo Historia Natural de Valparaíso

Tipo de objeto

Muestra

Materiales y técnicas

Muestra

Dimensiones

Largo 18.5 x Ancho 12 x Alto 11.5 cm

Características que lo distinguen

Objeto de alargado de forma irregular. Muestra de roca volcánica nativa sin trabajo, utilizada para fabricar estatuaria en la Isla. Color rojo oscuro y gris, superficie porosa.

Cultura originaria

Cultura Rapa Nui