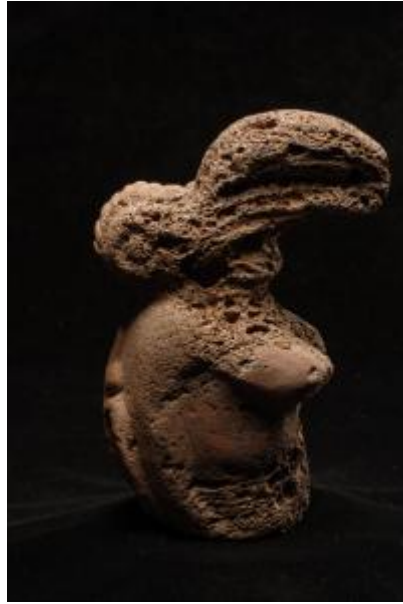


Registro 17-357

**Institución**

Museo Antropológico Padre Sebastián Englert

Tipo de objeto

Moai Tangata Manu

Materiales y técnicas

Moai Tangata Manu

Dimensiones

Largo 17 x Ancho 7 x Espesor 10 cm

Características que lo distinguen

Escultura de piedra que representa a un hombre pájaro o tangata manu de rasgos esquemáticos. La figura presenta extremidades cortas, casi inexistentes. En la espalda de la escultura se encuentra un grabado con forma de manutara representado en la manera tradicional.