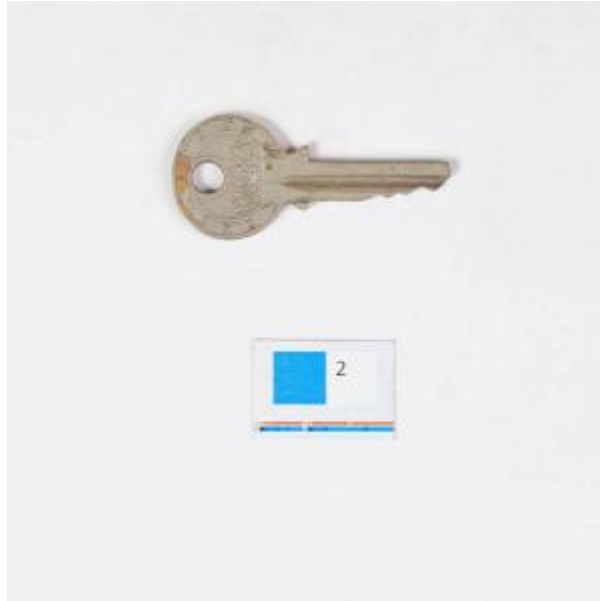


Registro 101-1073

**Institución**

Museo Histórico Dominicano

Tipo de objeto

Llave

Materiales y técnicas

Llave

Dimensiones

Largo 5.4 x Ancho 2.4 x Espesor 0.25 cm

Características que lo distinguen

Llave de paleta, plana, moderna. Extremo proximal tiene empuñadura redondeada con perforación circular, plana del mismo grosor que el cuerpo. Tiene una leyenda en sobre relieve por ambos lados. Ranura a lo largo del cuerpo. Tiene dientes cortos e irregulares. De color gris con manchas.

Suciedad.