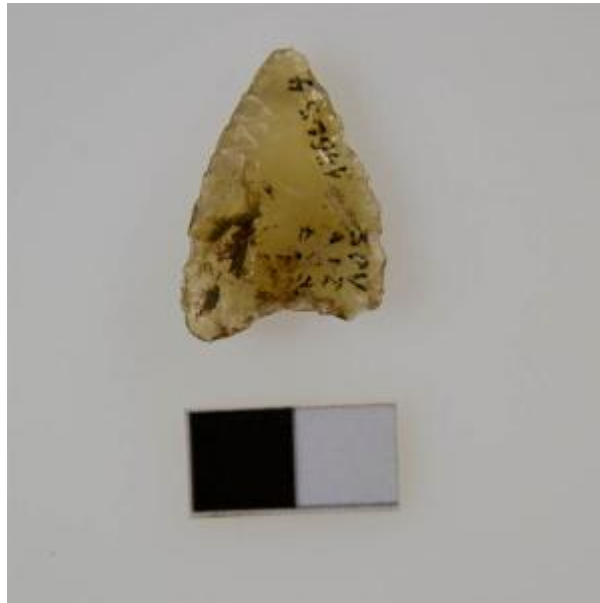


Registro 8-9467

**Institución**

Museo Arqueológico de La Serena

Tipo de objeto

Punta de proyectil

Materiales y técnicas

Punta de proyectil

Dimensiones

Largo 3 cm x Ancho 2 cm x Espesor 0.5 cm x Peso 2 Gramos

Características que lo distinguen

Pieza de forma triangular con base cóncava. Color blanco (semitransparente). Producido por presión bifacial, en ambas caras de la pieza se aprecia un retoque cubriente y continuo.

Presenta una pequeña fractura en su base.

Cultura arqueológica

Complejo San Pedro Viejo de Pichasca