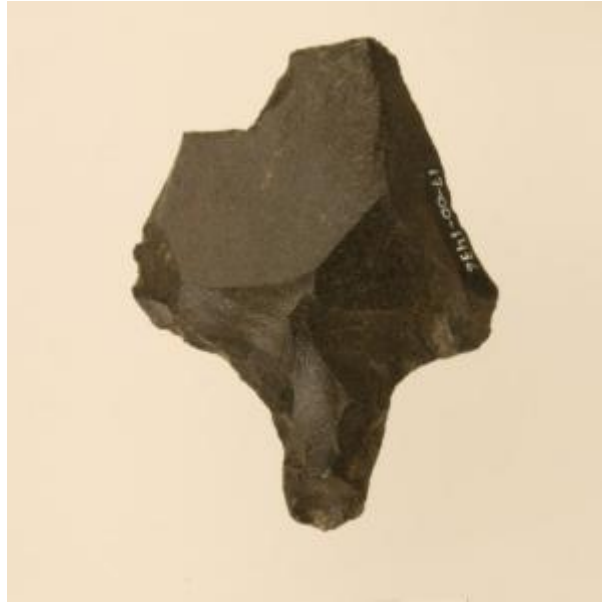


Registro 17-1185

**Institución**

Museo Antropológico Padre Sebastián Englert

Tipo de objeto

Mata'a

Materiales y técnicas

Mata'a

Dimensiones

Largo 7 x Ancho 5 x Profundidad 1 cm

Características que lo distinguen

Instrumento lítico compuesto por una cabeza triangular irregular y un vástago rectangular de extremo redondeado. Se encuentra elaborado en piedra tallada bifacialmente de color negro y gris.