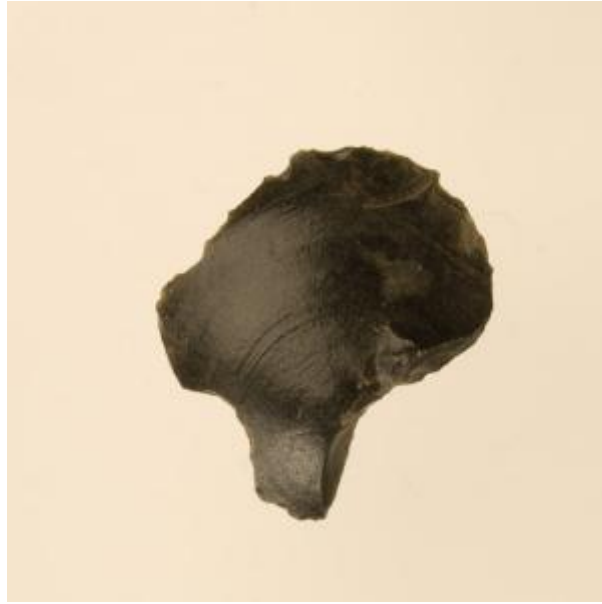


Registro 17-1210

**Institución**

Museo Antropológico Padre Sebastián Englert

Tipo de objeto

Mata'a

Materiales y técnicas

Mata'a

Dimensiones

Largo 5.5 x Ancho 4.5 x Profundidad 1 cm

Características que lo distinguen

Instrumento lítico compuesto por una cabeza ovalada irregular y un vástago rectangular de extremo biselado. Se encuentra elaborado en piedra tallada bifacialmente de color negro.