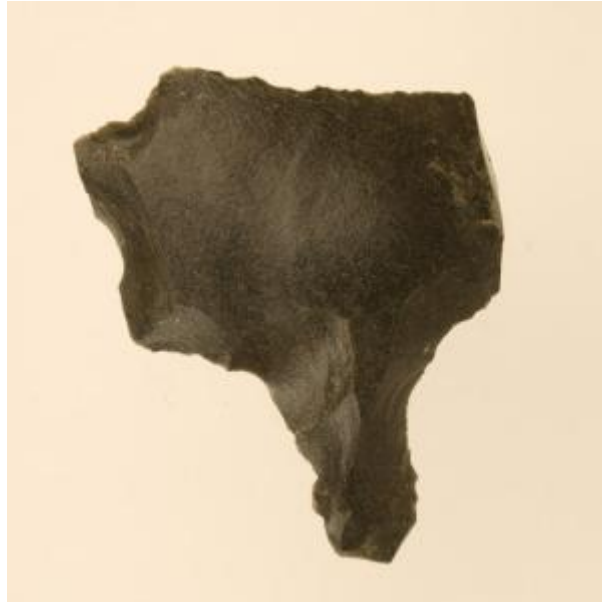


Registro 17-1236

**Institución**

Museo Antropológico Padre Sebastián Englert

Tipo de objeto

Mata'a

Materiales y técnicas

Mata'a

Dimensiones

Largo 6.5 x Ancho 5.5 x Profundidad 1.5 cm

Características que lo distinguen

Objeto de forma rectangular con pedúnculo. Los bordes del cuerpo de la pieza son irregulares. El pedúnculo tiene terminación en bisel.