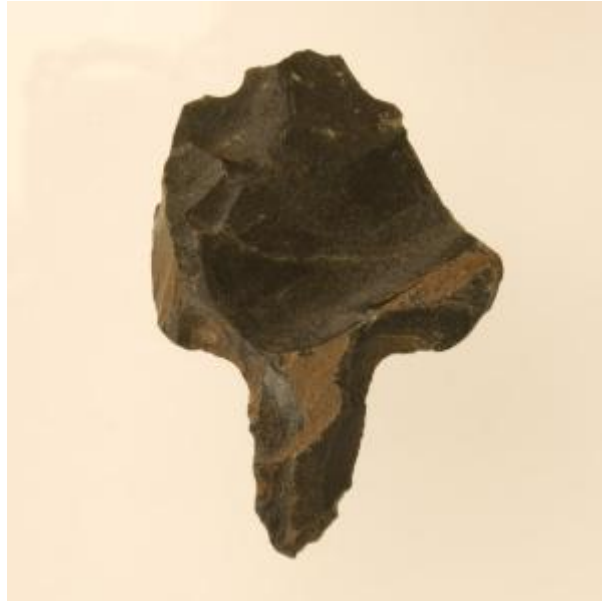


Registro 17-1255

**Institución**

Museo Antropológico Padre Sebastián Englert

Tipo de objeto

Mata'a

Materiales y técnicas

Mata'a

Dimensiones

Ancho 6 x Profundidad 1.5 x Largo 9 cm

Características que lo distinguen

Objeto lítico de forma subcircular con pedúnculo. El cuerpo de la pieza presenta borde y superficies irregulares. Se observa presencia de corteza en el cuerpo de la pieza. El pedúnculo de la misma es alargado, ancho, terminado en forma de bisel.