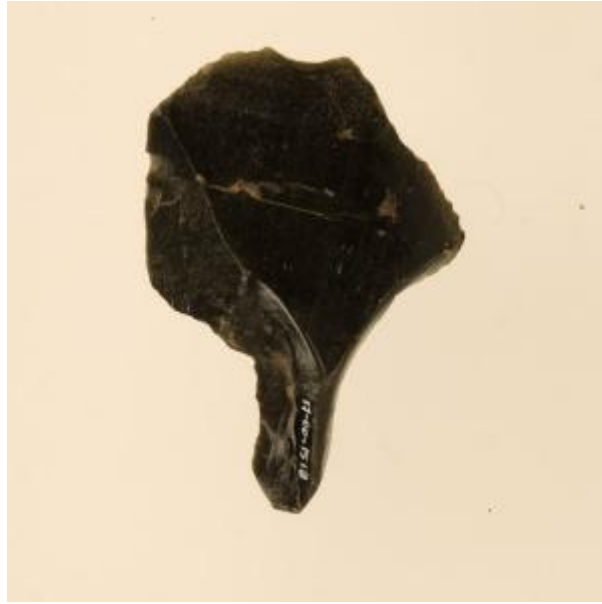


Registro 17-1269

**Institución**

Museo Antropológico Padre Sebastián Englert

Tipo de objeto

Mata'a

Materiales y técnicas

Mata'a

Dimensiones

Largo 6.5 x Ancho 4.5 x Profundidad 1.5 cm

Características que lo distinguen

Objeto lítico de forma subcircular, con pedúnculo. El cuerpo de la pieza presenta bordes irregulares; el pedúnculo es delgado, y está terminado en forma de bisel.