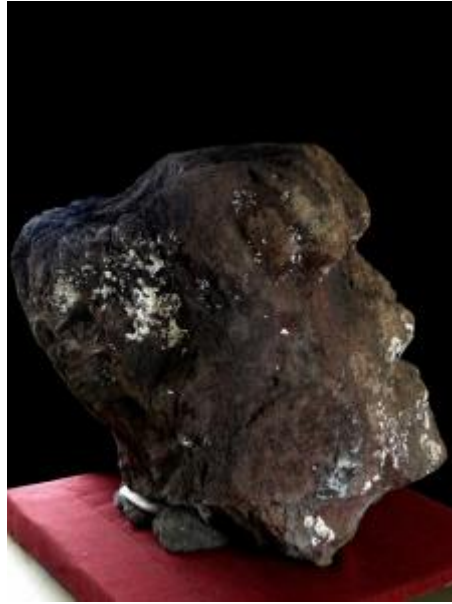


Registro 17-1568

**Institución**

Museo Antropológico Padre Sebastián Englert

Tipo de objeto

Moai

Materiales y técnicas

Moai

Dimensiones

Alto 108 x Ancho 102 x Espesor 102 cm

Características que lo distinguen

Objeto correspondiente a una cabeza de Moai. Este objeto está confeccionado en una escoria roja más compacta que la utilizada comúnmente.

El objeto posiblemente formaba parte del Ahu al que pertenece el Moai Matamea.