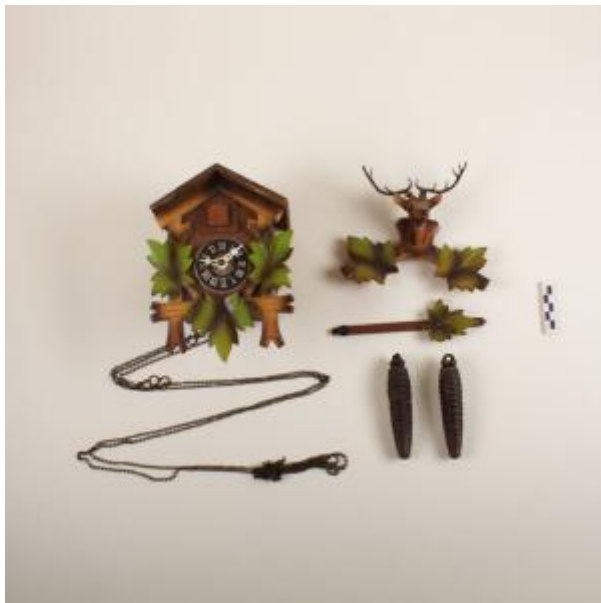


## Registro 3-40283

**Institución**

Museo Histórico Nacional

**Tipo de objeto**

Reloj de cu-cú

**Dimensiones**

Alto 28 x Ancho 17 x Profundidad 12.2 cm

**Características que lo distinguen**

Objeto doméstico. Corresponde a un instrumento para ver la hora. Compuesto por una sección central con forma de cabaña en cuyo centro se ubica un dial negro con números romanos del uno al doce en blanco y manillas blancas. Decoraciones fitomorfas en el contorno. En la parte superior figura que representa a un venado. En la parte inferior, péndulo con figura de hoja. A modo de pesas, dos figuras de piñas pendientes mediante cadenas metálicas.

Parte superior, péndulo y pesas (piñas) colgantes desprendidas.