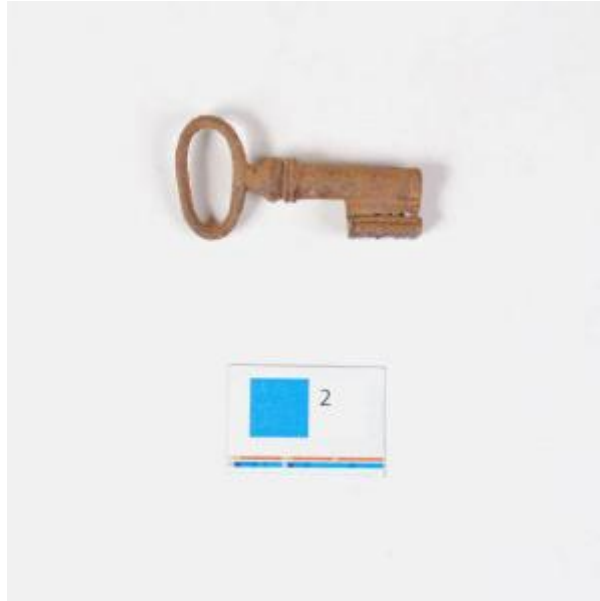


Registro 101-1038

**Institución**

Museo Histórico Dominicano

Tipo de objeto

Llave

Materiales y técnicas

Llave

Dimensiones

Largo 4.2 x Ancho 2.1 x Espesor 0.8 cm

Características que lo distinguen

Llave tubular corta, extremo proximal tiene empuñadura grande, tubular, de forma ovalada deformada. Tija con 2 elementos anulares lisa y abierta en extremo distal. Tiene paletón de forma rectangular, ancho y corto, con una muesca deformada, paralela a la tija que lo divide en dos secciones. De color café anaranjado con variación de color.

Óxido generalizado.