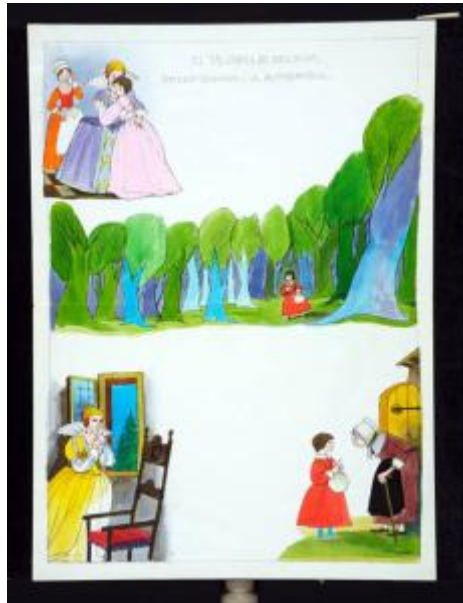


Registro 3-40573

**Institución**

Museo Histórico Nacional

Tipo de objeto

Dibujo

Materiales y técnicas

Dibujo

Dimensiones

Alto 66 x Ancho 48 cm

Características que lo distinguen

Dibujo compuesto por tres franjas. La superior extremo izquierdo, aparecen tres mujeres vestidas a la usanza medieval, una de sirvienta, las otras dos de la realeza; estas dos están abrazadas, una de ellas llora. En la parte media, un bosque verde con una niña vestida de rojo sosteniendo una bolsa. En la parte inferior, extremo izquierdo, una mujer vestida de amarillo; delante de ella una silla, tras ella una ventana abierta. En la parte inferior, extremo derecho, una niña vestida de rojo y pelo corto sostiene una bolsa con sus dos manos; la acompaña una anciana vestida de marrón sosteniendo un bastón; ésta mira atentamente a la niña. Tras la anciana, una puerta abierta.

Título

E Talismán de Belleza, Cap. II

Creador

Elena Poirier