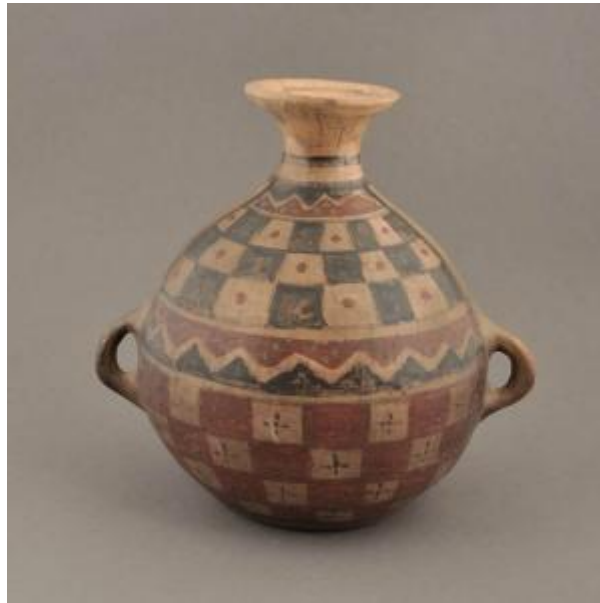


Registro 13-1352

**Institución**

Museo de Arte y Artesanía de Linares

Tipo de objeto

Botella

Materiales y técnicas

Botella

Dimensiones

Alto 18.4 x Ancho 19.5 x Profundidad 16.1 cm

Características que lo distinguen

Cerámico de cuerpo globular y base restringida plana. Sobre el cuerpo, cuello corto de borde evertido, labio redondeado y boca restringida. Bajo la parte media del cuerpo, dos asas cinta de sección cilíndrica opuestas. Superficie pulida y engobada con decoración negro, rojo y crema compuesta por dos mitadas de ajedrezados separadas por una banda central con zig-zag en el interior. Inclusión de puntos y cruces. Cuello sin decoración.

Suciedad superficial generalizada. En la base: leve exfoliación y mancha oscura producto de cinta adhesiva anteriormente adherida y removida.

Fecha o período

ca. 1980

Creador

Julia Cuellar Cuellar