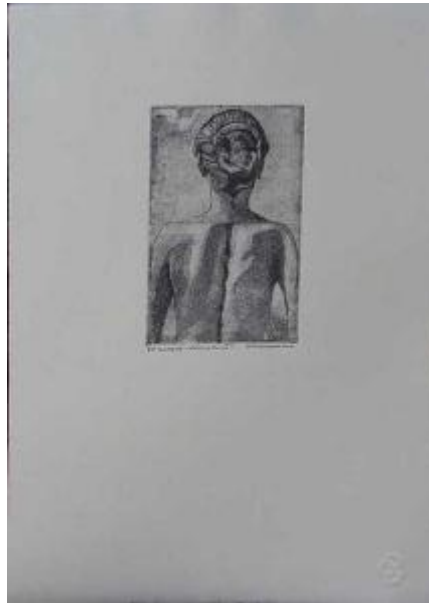


Registro 2-4599

**Institución**

Museo Nacional de Bellas Artes

Tipo de objeto

Grabado

Materiales y técnicas

Grabado

Dimensiones

Ancho 28 x Alto 37.7 cm

Características que lo distinguen

Obra de formato rectangular de posición vertical (Dimensión de la imagen 15 x 9,9cm). Figurativo. Se representa una espalda femenina con el cabello recogido por un peine.

Título

Espalda japonesa

Fecha o período

2004

Creador

Héctor Calderón (Tito Calderón)