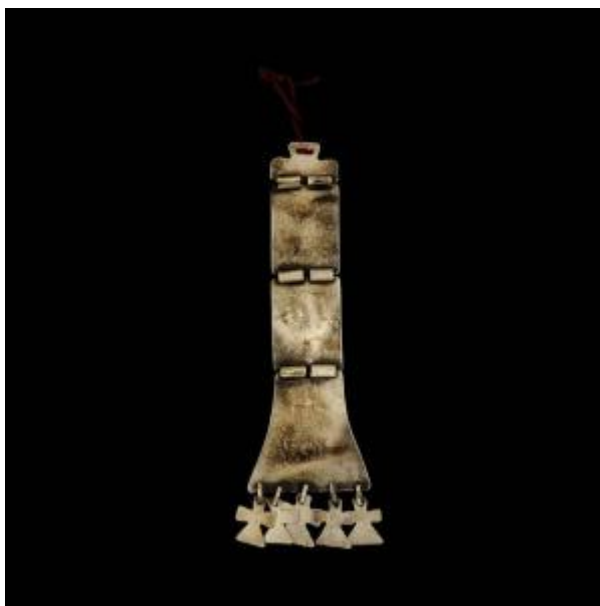


Registro 6-3705

**Institución**

Museo Regional de La Araucanía de Temuco

Tipo de objeto

Sikil

Materiales y técnicas

Sikil

Dimensiones

Alto 28.2 cm x Ancho 8.1 cm x Espesor 0.1 cm x Peso 108.7 Gramos x Ancho 2.8 cm x Espesor 0.1 cm x Alto 3.1 cm

Características que lo distinguen

Objeto de forma rectangular oblonga, de uso personal femenino en la Cultura Mapuche. Compuesto por cuatro placas irregulares unidas por un total de seis arandelas planas soldadas a la plata. De la placa inferior penden cinco pin, unidos a la placa mediante arandelas de alambre soldadas a la plata.

Cultura originaria

Mapuche