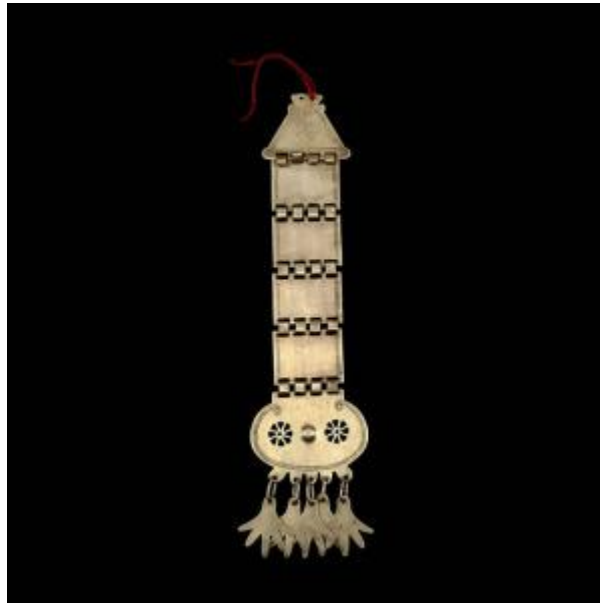


Registro 6-3748

**Institución**

Museo Regional de La Araucanía de Temuco

Tipo de objeto

Sikil

Materiales y técnicas

Sikil

Dimensiones

Alto 35.2 cm x Ancho 8.6 cm x Espesor 0.12 cm x Peso 195.8 Gramos x Alto 4.4 cm x Ancho 4.1 cm x Espesor 0.1 cm

Características que lo distinguen

Objeto de forma rectangular oblonga, de uso personal femenino en la Cultura Mapuche. Compuesto por seis placas irregulares unidas por un total de veinte arandelas planas soldadas a la plata. La placa inferior, de forma ovalada, posee una globulación central semiesférica y calados que dan forma una flor de ocho pétalos, a ambos lados de ella. Posee también una decoraciones perimetrales en todas las placas. De la placa inferior penden cinco pines, unidos mediante arandelas de alambre soldadas a la plata.

Cultura originaria

Mapuche