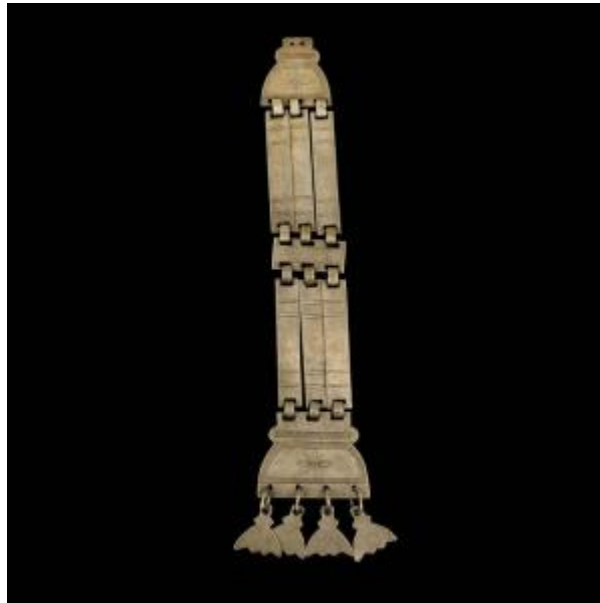


Registro 6-3751

**Institución**

Museo Regional de La Araucanía de Temuco

Tipo de objeto

Sikil

Materiales y técnicas

Sikil

Dimensiones

Alto 32.6 cm x Ancho 6.8 cm x Espesor 0.12 cm x Peso 151.8 Gramos x Alto 3 cm x Ancho 2.9 cm x Espesor 0.1 cm

Características que lo distinguen

Objeto de forma rectangular oblonga, de uso personal femenino en la Cultura Mapuche. Compuesto por nueve placas irregulares unidas por un total de doce arandelas planas soldadas a la plata. De la placa inferior penden 4 pin con forma de flor acampanada, unidos mediante arandelas de alambre soldadas a la plata. Todas las placas poseen graficaciones realizadas por estampado con motivos perimetrales centrales y un diseño floral central en la placa superior e inferior.

Cultura originaria

Mapuche