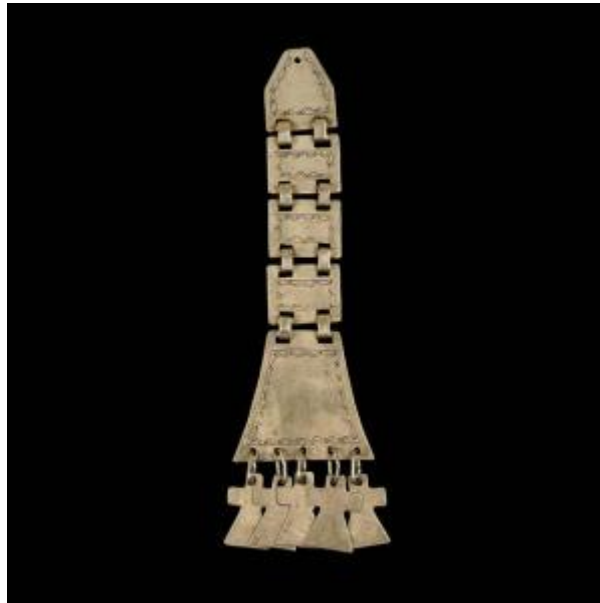


Registro 6-3753

**Institución**

Museo Regional de La Araucanía de Temuco

Tipo de objeto

Sikil

Materiales y técnicas

Sikil

Dimensiones

Alto 26 cm x Ancho 7 cm x Espesor 0.11 cm x Peso 116 Gramos x Alto 3.6 cm x Ancho 2.6 cm x Espesor 0.1 cm

Características que lo distinguen

Objeto de forma rectangular oblonga, de uso personal femenino en la Cultura Mapuche. Compuesto por cinco placas irregulares unidas por un total de ocho arandelas planas soldadas a la plata. La placa inferior, de forma trapezoide, posee gratificaciones perimetrales por estampado, por medio de líneas rectas, medialunas y círculos, al igual que el resto de las placas. Penden de ella cinco pin cruciformes, unidos mediante arandelas de alambre soldadas a la plata.

Cultura originaria

Mapuche