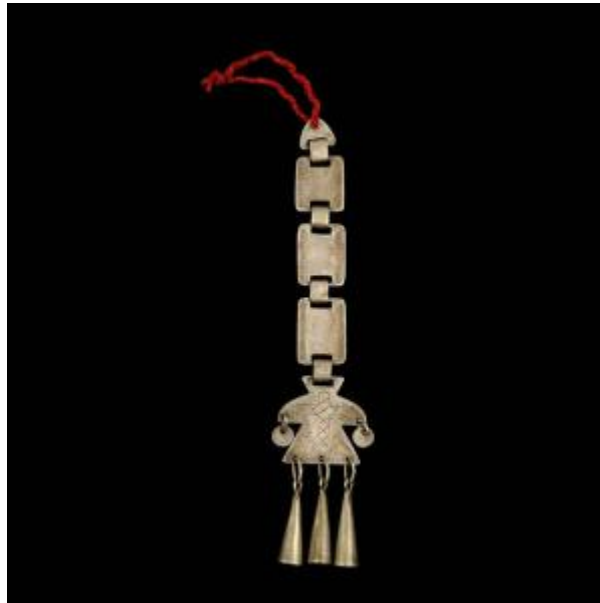


Registro 6-3759

**Institución**

Museo Regional de La Araucanía de Temuco

Tipo de objeto

Sikil

Materiales y técnicas

Sikil

Dimensiones

Alto 19.9 cm x Ancho 3.9 cm x Espesor 0.1 cm x Peso 37.3 Gramos x Diámetro máximo 0.8 cm x Espesor 0.15 cm x Alto 3.8 cm x Diámetro máximo 1 cm

Características que lo distinguen

Objeto de forma rectangular oblonga, de uso personal femenino. Compuesto por cinco placas irregulares de plata, todas decoradas mediante estampado, unidas por un total de 4 arandelas planas soldadas a la plata. De la placa inferior penden dos pines y tres cholloles, unidos todos mediante arandelas de alambre soldadas a la plata.

Cultura originaria

Mapuche