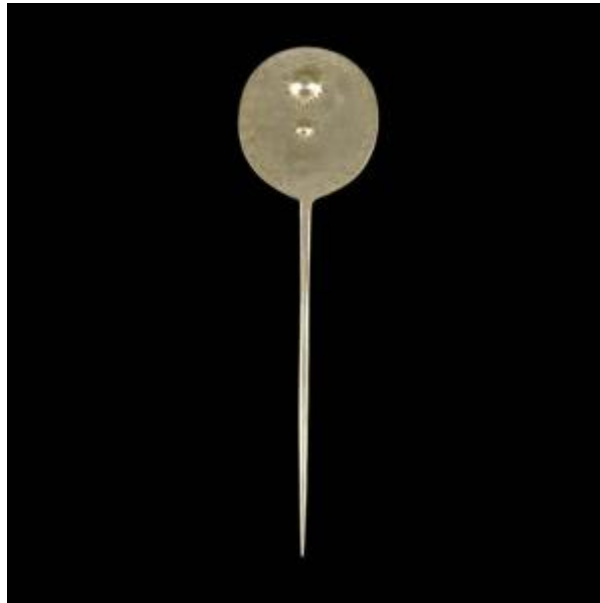


## Registro 6-3785

**Institución**

Museo Regional de La Araucanía de Temuco

**Tipo de objeto**

Tupu

**Dimensiones**

Peso 38,3 Gramos x Largo 20,5 cm x Ancho 5,7 cm

**Características que lo distinguen**

Objeto de forma rectangular oblonga, de uso personal femenino en la cultura Mapuche, como prendedor. Esta pieza está compuesta una sola pieza de alpaca, consistente en una lámina con un extremo circular del que se desprende una aguja plana. La parte superior posee graficaciones por todo el borde, con decoraciones con medias lunas, la parte central posee dos globulaciones de diferentes dimensiones.

**Cultura originaria**

Mapuche