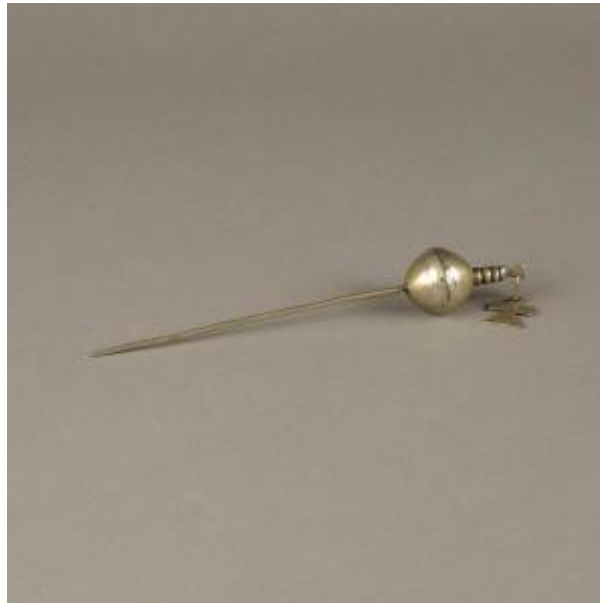


## Registro 6-3803

**Institución**

Museo Regional de La Araucanía de Temuco

**Tipo de objeto**

Ponshon

**Dimensiones**

Peso 35,3 Gramos x Largo 21,1 cm x Diámetro 3,4 cm

**Características que lo distinguen**

Objeto de forma rectangular oblonga, de uso personal femenino en la cultura Mapuche, como prendedor. Esta pieza está compuesta por una esfera de alpaca, unida a una aguja del mismo material. En la parte superior de la esfera tiene un tomador del que pende un pin con forma de cruz unido por medio de una arandela. La esfera esta contria a partir de ds seiesferas soldadas a la plata, técnica de percusión sobre dado. En la parte superior a la esfera tiene un tomador labrado con lima y desbastado.

**Cultura originaria**

Mapuche