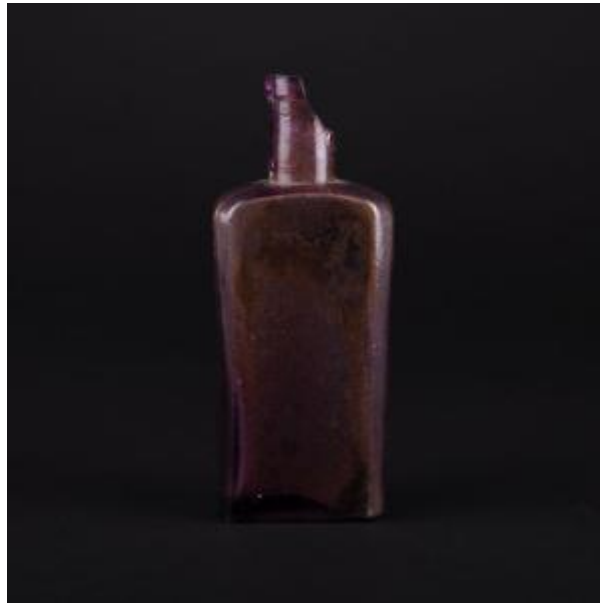


Registro 3-41030

**Institución**

Museo Histórico Nacional

Tipo de objeto

Frasco de medicina

Materiales y técnicas

Frasco de medicina

Dimensiones

Alto 16 x Ancho 6.3 x Profundidad 3.4 cm

Características que lo distinguen

Contenedor de vidrio soplado color morado translúcido. Base plana, cuerpo rectangular, cuello cilíndrico con reborde. Inscripciones en sobre relieve en tres de sus caras.

Cuello fragmentado