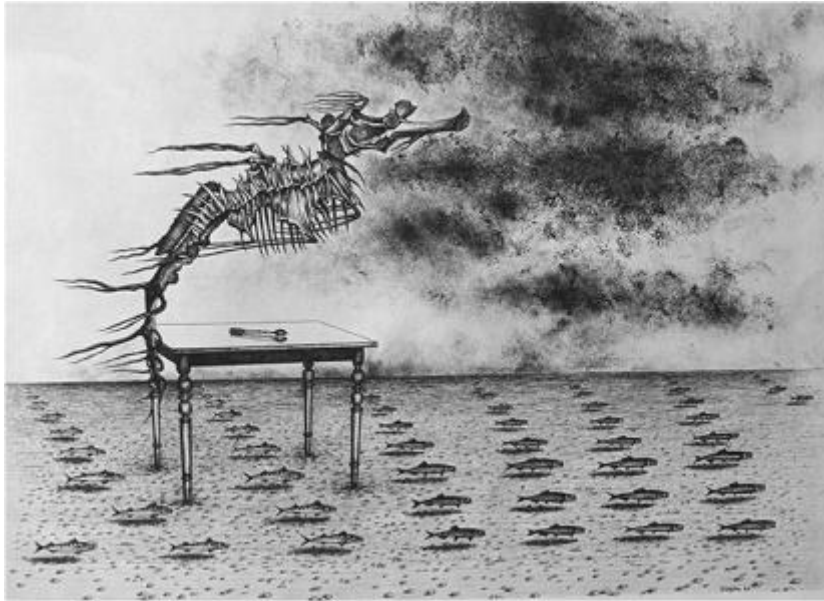


## Registro 2-5183

**Institución**

Museo Nacional de Bellas Artes

**Tipo de objeto**

Grabado

**Materiales y técnicas**

Grabado

**Dimensiones**

Alto 29.9 x Ancho 38.8 cm

**Características que lo distinguen**

Obra de formato rectangular en orientación horizontal. Grabado monocromático, semi-figurativo, que representa un paisaje desértico. Al centro de este, una mesa con una estructura extraña erguida desde uno de sus vértices, similar a la estructura osea. Levemente sobre el suelo, organizado en filas, pequeños peces con sus respectivas sombras. Nubes como manchas en el cielo.

**Título**

Sin Título

**Fecha o período**

1944

**Creador**

Marie Cermínova (Toyen)