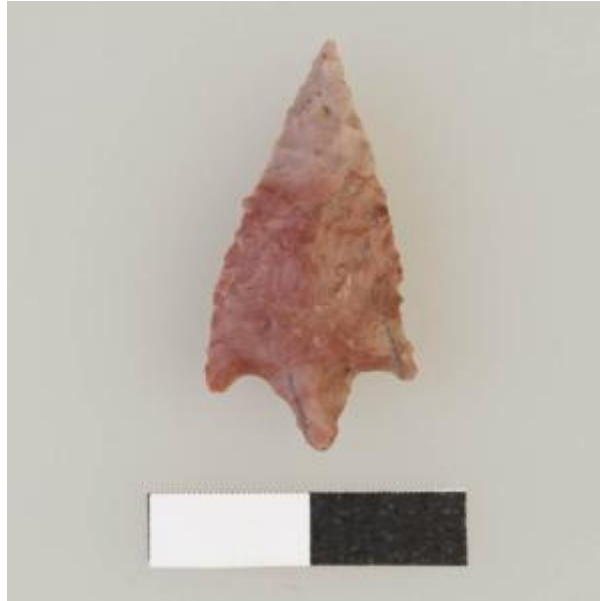


## Registro 8-11524

**Institución**

Museo Arqueológico de La Serena

**Tipo de objeto**

Punta de proyectil

**Materiales y técnicas**

Punta de proyectil

**Dimensiones**

Largo 25.63 Milímetros x Ancho 13.30 Milímetros x Espesor 5.10 Milímetros x Peso 1.2 Gramos

**Características que lo distinguen**

Objeto de uso doméstico de talla bifacial elaborado en sílice de color rosado con vetas de color café claro, de forma triangular pedunculada. Se observa pedúnculo convergente con aletas y sección transversal biconvexa.