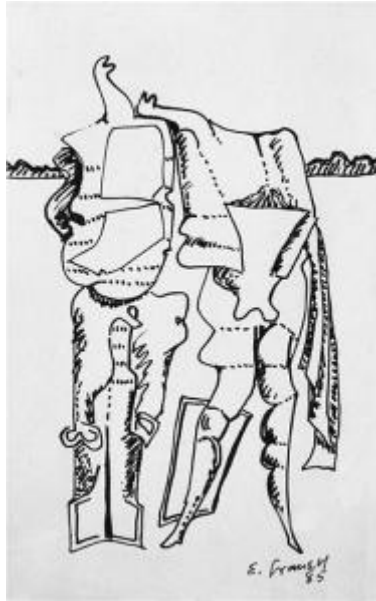


## Registro 2-5209

**Institución**

Museo Nacional de Bellas Artes

**Tipo de objeto**

Dibujo

**Materiales y técnicas**

Dibujo

**Dimensiones**

Alto 20 x Ancho 12 cm

**Características que lo distinguen**

Obra de formato rectangular en orientación vertical. Dibujo abstracto que representa dos figuras antropomorfas, de pie, unidas en su zona superior. Ambas figuras, parecen estar construidas con elementos parcelados y de forma irregular.

**Título**

Sin Título

**Fecha o período**

1985

**Creador**

Eugenio Fernández Granell (Eugenio Granell)