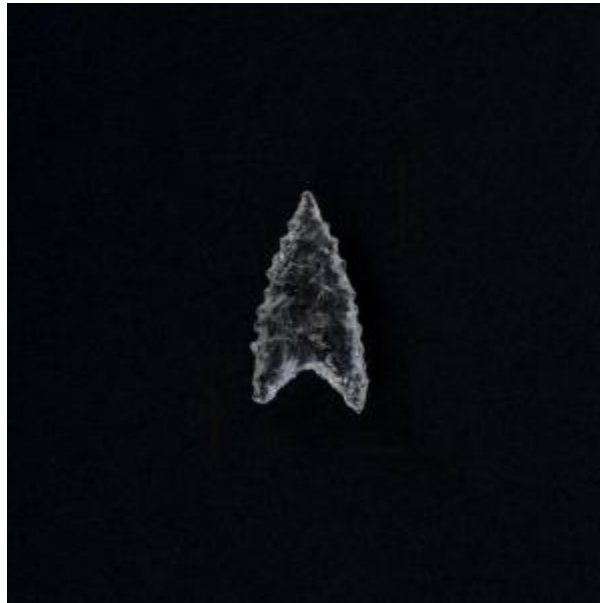


Registro 8-11655

**Institución**

Museo Arqueológico de La Serena

Tipo de objeto

Punta de proyectil

Materiales y técnicas

Punta de proyectil

Dimensiones

Largo 18.15 Milímetros x Ancho 8.12 Milímetros x Espesor 2.62 Milímetros x Peso 0.4 Gramos

Características que lo distinguen

Objeto de uso doméstico de talla bifacial, elaborado en cristal de roca, de forma triangular apedunculada, de base escotada con aletas y sección transversal biconvexa. Presenta bordes dentados.