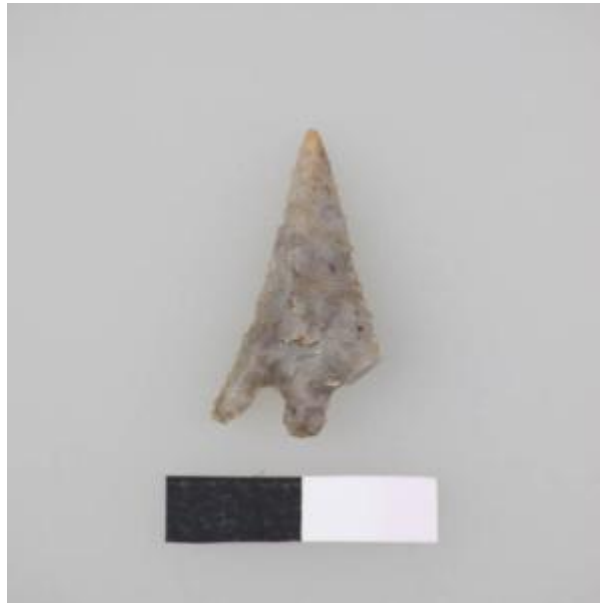


Registro 8-11730

**Institución**

Museo Arqueológico de La Serena

Tipo de objeto

Punta de proyectil

Materiales y técnicas

Punta de proyectil

Dimensiones

Largo 25.47 Milímetros x Ancho 12.77 Milímetros x Espesor 4.31 Milímetros x Peso 0.5 Gramos

Características que lo distinguen

Objeto de uso doméstico de talla bifacial, elaborado en sílice de color gris oscuro, de forma triangular pedunculada, de base recto rectangular con aletas y sección biconvexa.

Presenta fractura en una de sus aletas.