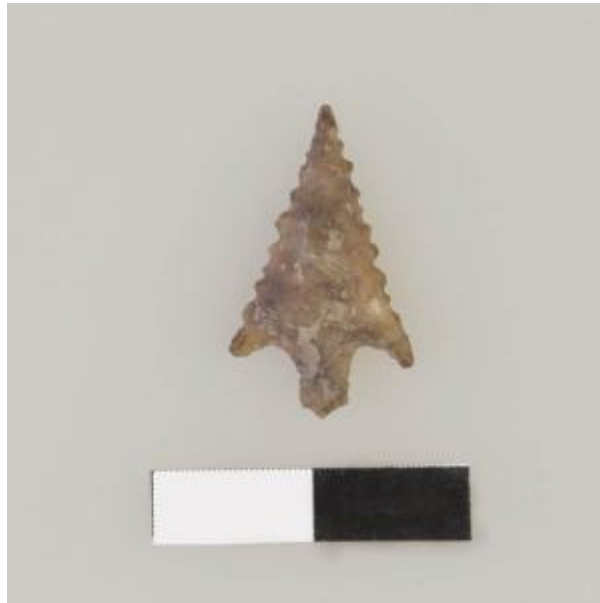


Registro 8-11890

**Institución**

Museo Arqueológico de La Serena

Tipo de objeto

Punta de proyectil

Materiales y técnicas

Punta de proyectil

Dimensiones

Largo 19.58 Milímetros x Ancho 11.58 Milímetros x Espesor 3.12 Milímetros x Peso 0.3 Gramos

Características que lo distinguen

Objeto de uso doméstico de talla bifacial, elaborado en sílice semitranslúcido de color gris de forma triangular pedunculada, de base pedúnculo recto rectangular con aletas y sección biconvexa. Se insinúa aserrado en los bordes.

Cultura arqueológica

Cultura Diaguita