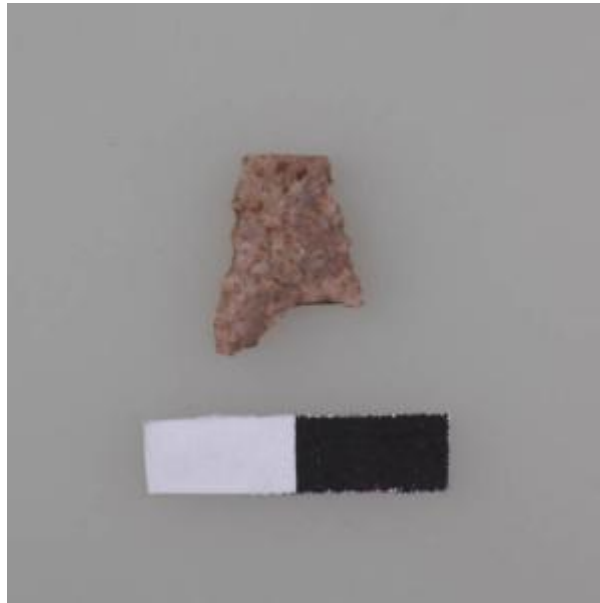


Registro 8-11943

**Institución**

Museo Arqueológico de La Serena

Tipo de objeto

Punta de proyectil

Materiales y técnicas

Punta de proyectil

Dimensiones

Largo 15.32 Milímetros x Ancho 9.19 Milímetros x Espesor 2.26 Milímetros x Peso 1.0 Gramos

Características que lo distinguen

Objeto de uso doméstico de talla bifacial, elaborado en sílice de color rosado de forma triangular apedunculada, de base escotada con aletas y sección biconvexa.

Presenta una fractura transversal en el ápice y en una de las aletas de la base.