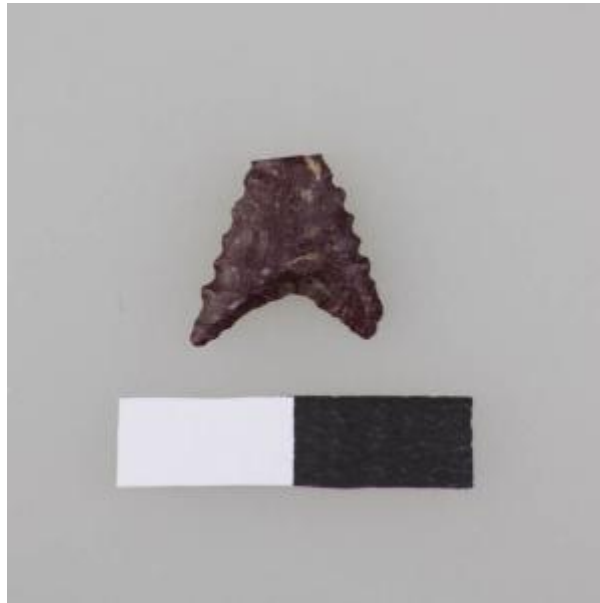


## Registro 8-12052

**Institución**

Museo Arqueológico de La Serena

**Tipo de objeto**

Punta de proyectil

**Materiales y técnicas**

Punta de proyectil

**Dimensiones**

Largo 23.37 Milímetros x Ancho 21.26 Milímetros x Espesor 12.26 Milímetros x Peso 0.1 Gramos

**Características que lo distinguen**

Objeto de uso doméstico de talla bifacial, elaborado en sílice morado de forma triangular apedunculada, de base escotada con aletas y sección biconvexa.

Presenta una fractura transversal en el ápice.