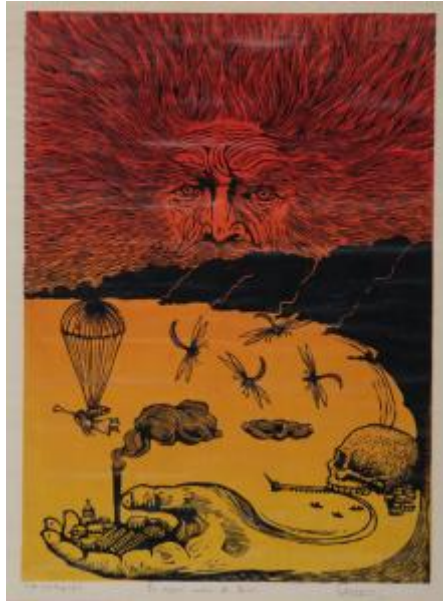


Registro 100-560

**Institución**

Pinacoteca Universidad de Concepción

Tipo de objeto

Grabado

Materiales y técnicas

Grabado

Dimensiones

Alto 55 x Alto 38 cm

Características que lo distinguen

Obra de formato vertical. De tres colores, que dividen el plano. Desde la línea de horizonte, hacia abajo a la izquierda el color amarillo es predominante, en la misma línea hacia abajo pero a la derecha, en color negro, se presenta un cordón montañoso, el cual termina en la forma de una mano, sobre el color amarillo. Esta mano sostiene la representación de un grupo arquitectónico, que contempla una chimenea, una iglesia y un grupo de casas. A la derecha un cráneo, del que sale la construcción de un puente. Una figura con alas, una especie de trompeta y un paracaídas abierto y 5 figuras con alas. En último plano, desde la línea de horizonte hacia arriba, un rostro antropomorfo, se observa desde la zona del bigote hacia arriba. Definido con trazos de color negro, sobre el rojo del fondo.

Título

La segura mano de Dios

Creador

Rafael Ampuero