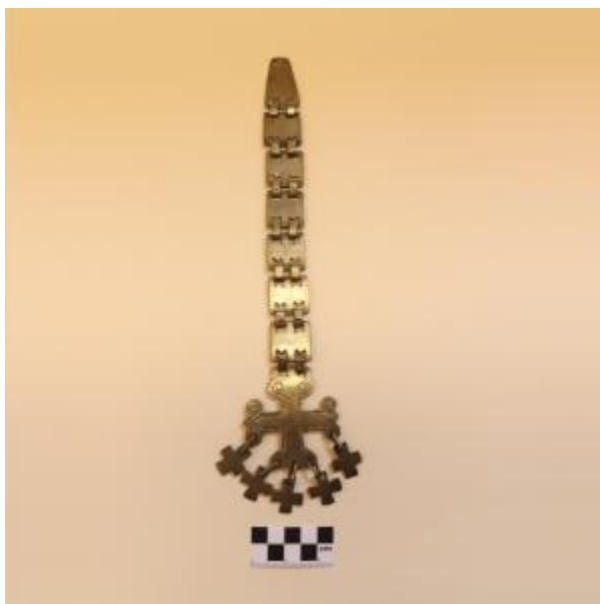


Registro 5-1966

**Institución**

Museo Historia Natural de Concepción

Tipo de objeto

Trapelakucha

Dimensiones

Largo 30,8 x Ancho 5,8 cm

Características que lo distinguen

Adorno pectoral mapuche. Se compone de una cadena de placas unidas mediante eslabones. La primera placa tiene forma trapezoidal, las siguientes seis de forma rectangular. La placa inferior es cruciforme con decoración mediante incisión en su contorno, de ella penden por medio de arandelas de alambre, cinco cruces pequeñas.

Cultura originaria

Mapuche