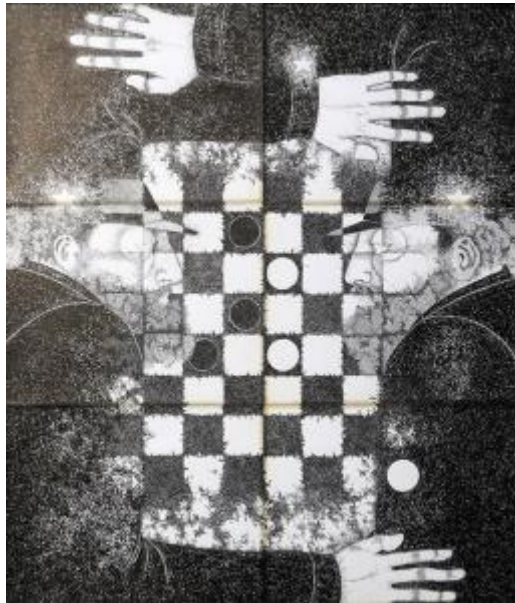


Registro 2-5283

**Institución**

Museo Nacional de Bellas Artes

Tipo de objeto

Dibujo

Materiales y técnicas

Dibujo

Dimensiones

Alto 65 x Ancho 50 cm

Características que lo distinguen

Obra de formato rectangular en orientación vertical. Dibujo figurativo, monocromático, que representa a dos hombres frente a un tablero de ajedrez. La composición es plana y se observa de manera central la tabla de ajedrez, mientras a los costados dos hombres de barba y traje negro. En el plano superior, las manos de ambos, pero en sentido inverso.

Título

Políptico 9

Fecha o período

1968

Creador

Valentina Cruz