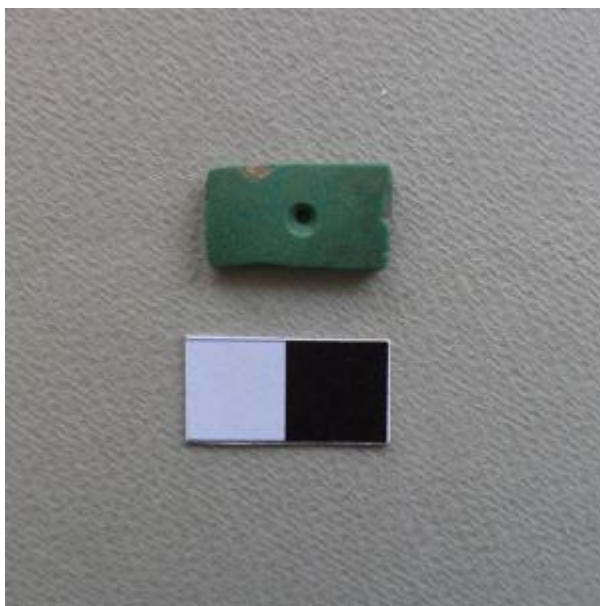


Registro 4-2647

**Institución**

Museo Historia Natural de Valparaíso

Tipo de objeto

Pendiente (joya)

Materiales y técnicas

Pendiente (joya)

Dimensiones

Largo 1.8 x Ancho 1 x Espesor 0.3 cm

Características que lo distinguen

Adorno de uso personal que se lleva como parte de un collar o pendiendo de un cordel. Objeto de forma paralelepípeda con perforación central fabricado en piedra pulida de color verde.

Se observan dos pequeñas fracturas en los bordes.