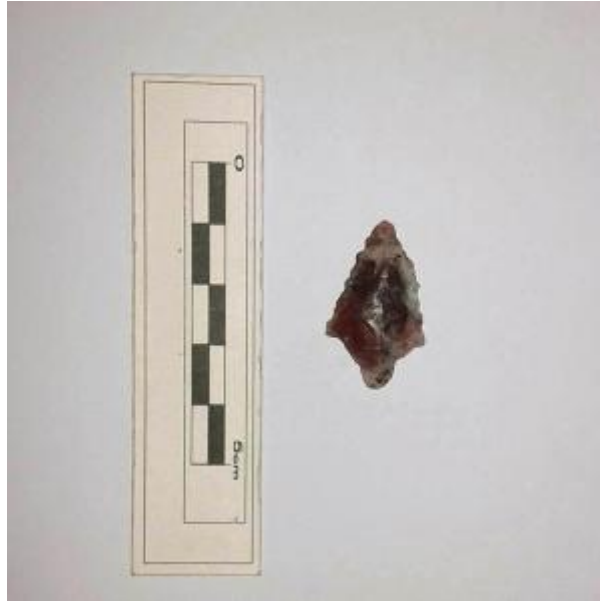


Registro 8-175

**Institución**

Museo Arqueológico de La Serena

Tipo de objeto

Punta de proyectil

Materiales y técnicas

Punta de proyectil

Dimensiones

Ancho 16.58 Milímetros x Espesor 6.21 Milímetros x Largo 28.24 Milímetros x Peso 28.24 Gramos

Características que lo distinguen

Objeto de uso doméstico de talla bifacial de forma triangular pedunculada, de base pedunculo restringido y sección biconvexa. Elaborado en calcedonia traslucida de color rojo con vetas blancas.