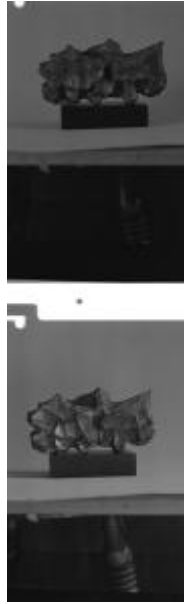


## Registro 2-5477

**Institución**

Museo Nacional de Bellas Artes

**Tipo de objeto**

Negativo (fotografía)

**Materiales y técnicas**

Negativo (fotografía)

**Dimensiones**

Alto 12.5 x Ancho 6 cm

**Características que lo distinguen**

Registro fotográfico doble, en blanco y negro, de una escultura. Ambos negativos corresponden a una figura de carácter abstracto, bordes irregulares y disposición horizontal, al parecer de bronce, la obra está sobre un plinto de madera con una tela sin fin. Bajo la escultura, se alcanza a ver un piso de madera.

**Título**

Vicuña, Rosa. Escultura

**Creador**

Sergio Berthoud