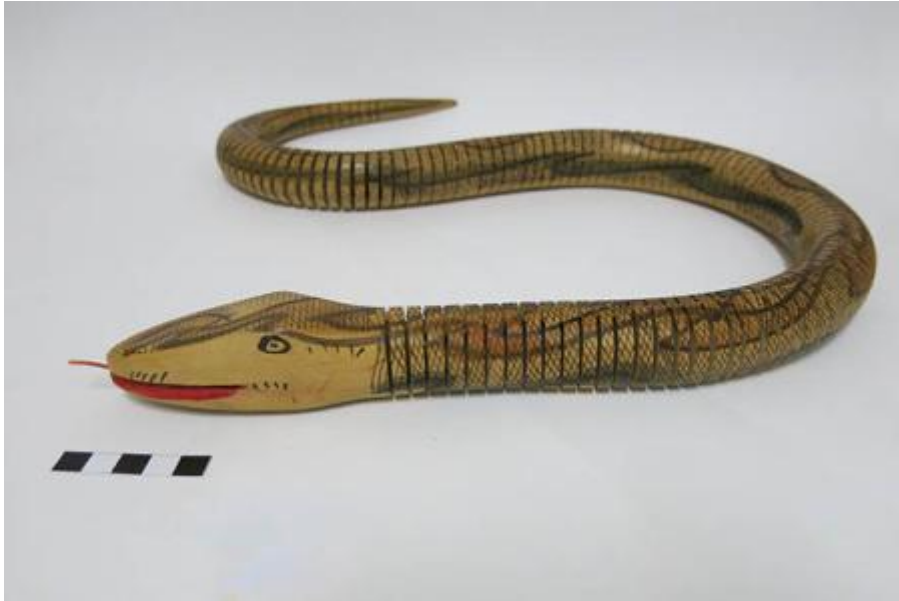


Registro 3-18163

**Institución**

Museo Histórico Nacional

Tipo de objeto

Figurilla

Materiales y técnicas

Figurilla

Dimensiones

Largo 99 x Diámetro 2.8 x Ancho 3.0 cm

Características que lo distinguen

Objeto de uso recreativo, es un volumen cilíndrico que representa una culebra, realizada en madera y tiene un mecanismo de anillos, que le permite movimiento. La cabeza es abultada, tiene detalles y decoraciones pintadas e color marrón oscuro.

Título

Culebra articulada

Creador

Desconocido/a