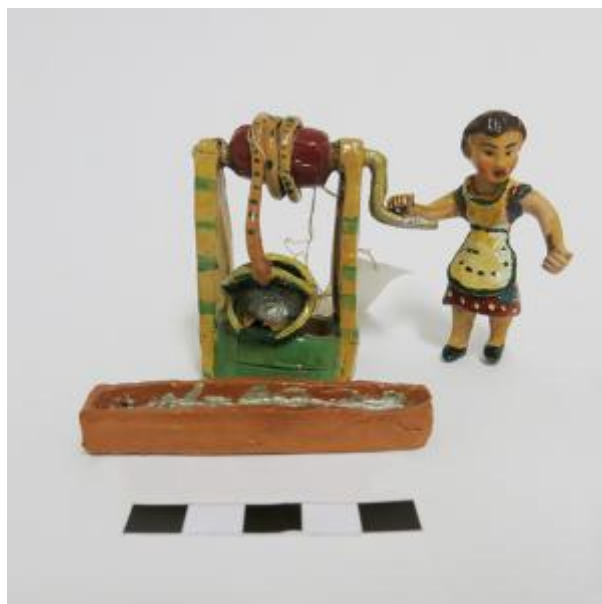


## Registro 3-20317

**Institución**

Museo Histórico Nacional

**Tipo de objeto**

Figurilla

**Materiales y técnicas**

Figurilla

**Dimensiones**

Alto 6 x Ancho 9 cm

**Características que lo distinguen**

Conjunto de objetos decorativos, formado por tres piezas, que representa a una mujer de pie, junto a un pozo girando una manivela de la que pende una cubeta y frente a este, se ubica un abrevadero, esta es una pieza rectangular e independiente de las figuras principales. La mujer tiene un vestido rojo y sobre este delantal.

**Creador**

Elizabeth Gálvez de Varela