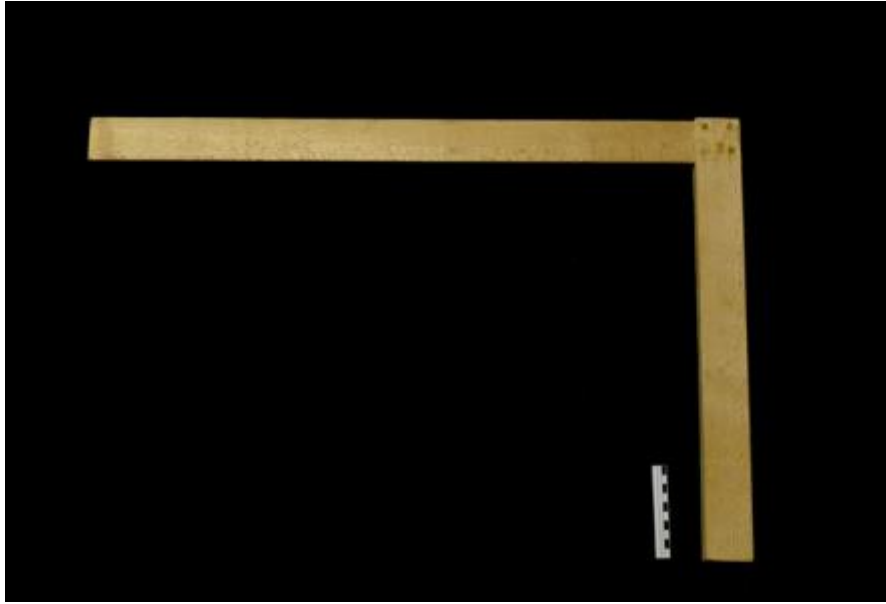


## Registro 15-182

**Institución**

Museo Regional de Aysén

**Tipo de objeto**

Escuadra

**Materiales y técnicas**

Escuadra

**Dimensiones**

Alto 50 x Espesor 3.3 x Largo 75 cm

**Características que lo distinguen**

Objeto utilitario que sirve para asegurar la unión en ángulo de dos piezas. Instrumento compuesto por dos listones de madera unidos por uno de sus extremos en ángulo recto.

Pieza con presencia de suciedad superficial y desprendimientos parciales de astillas.