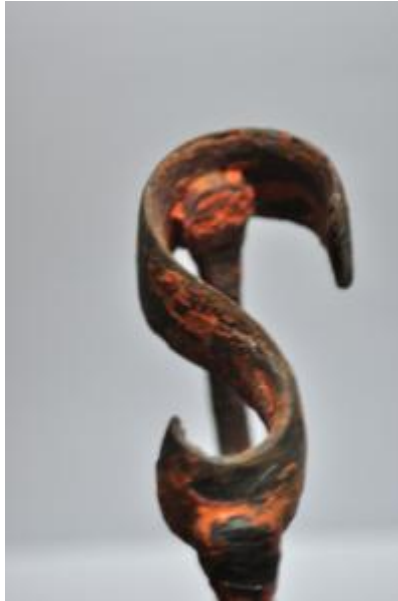


Registro 15-258

**Institución**

Museo Regional de Aysén

Tipo de objeto

Marca (ganado)

Materiales y técnicas

Marca (ganado)

Dimensiones

Alto 9.3 x Profundidad 4.4 x Largo 69.5 cm

Características que lo distinguen

Objeto utilitario, usado en el marcaje de animales. Herramienta compuesta por un vástago metálico en cuyo extremo inferior se divide en dos soportes unidos a una letra S realizada en una lámina metálica. En la parte superior remata en un aro metálico.

Pieza con presencia de suciedad superficial y adherida, manchas de pintura, capa superficial con faltantes (descascarado), oxidación y restos de adhesivos.