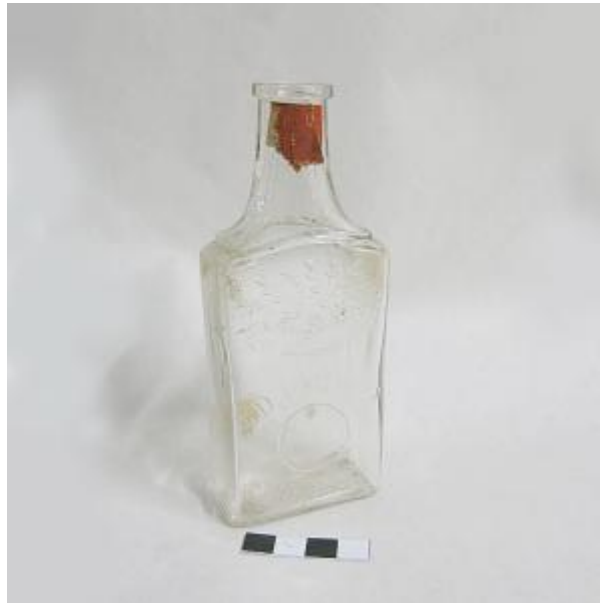


Registro 3-42694

**Institución**

Museo Histórico Nacional

Tipo de objeto

Botella

Materiales y técnicas

Botella

Dimensiones

Alto 14.5 x Ancho 6 x Profundidad 3.3 cm

Características que lo distinguen

Recipiente de líquidos, usado para agua de colonia, es un volumen cuadrangular de vidrio transparente. Al extremo superior se eleva el gollete cilíndrico, ancho y junto al perímetro de la boca tiene una moldura circular prominente. el cuerpo tiene paredes rectangulares, de perfil recto y la base es rectangular y plana. En la la cara frontal tiene inscripción en relieve, que señala la procedencia de París. Conserva fragmentos de etiqueta de papel.

Título

Botella de colonia