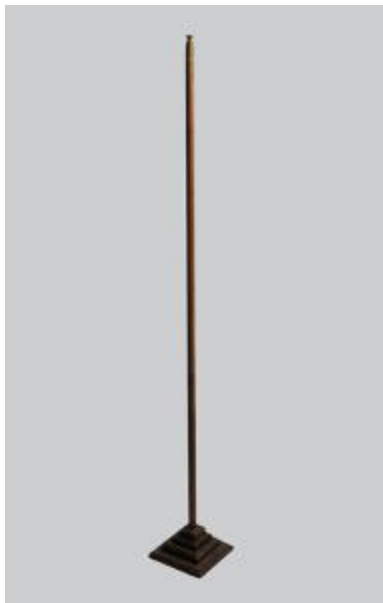


Registro 3-42956

**Institución**

Museo Histórico Nacional

Tipo de objeto

Portaestandarte

Materiales y técnicas

Portaestandarte

Dimensiones

Alto 210 x Ancho 26.5 x Profundidad 26 cm

Características que lo distinguen

Pilar de madera tornada cilíndricamente y dispuesto verticalmente, en la parte superior tiene decoraciones metálicas damasquinadas. Se eleva sobre un soporte cuadrado y escalonado.