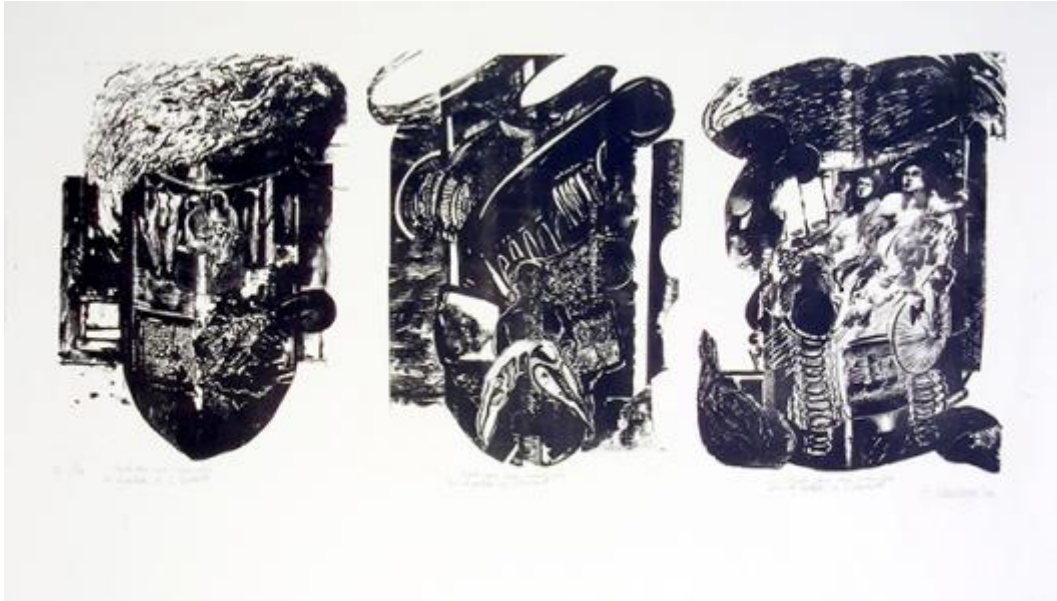


Registro 100-810

**Institución**

Pinacoteca Universidad de Concepción

Tipo de objeto

Grabado

Materiales y técnicas

Grabado

Dimensiones

Alto 77 x Ancho 112 cm

Características que lo distinguen

Obra en formato rectangular, horizontal. Composición monocromática, en base a tres fragmentos individuales, dispuestos horizontalmente. En ellos se observan figuras antropomorfas, siluetas, formas abstractas orgánicas y manchas de tonalidades grises. El fondo es del color del soporte papel, blanco.

Título

Fin de la partida Sbeckett , Proyecto para una escenografía. Fin de partida de S. Beckett

Creador

Eduardo Garreaud