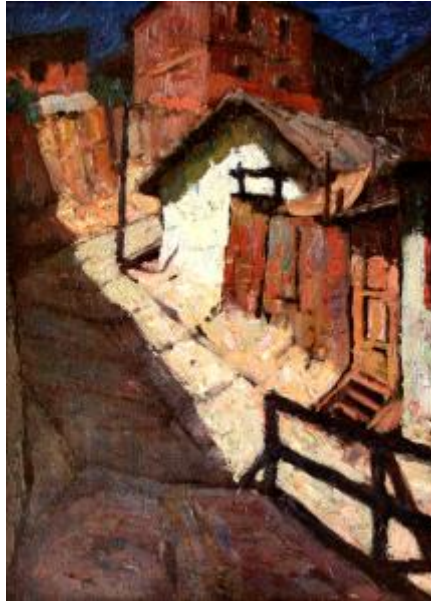


Registro 51-135

**Institución**

Museo Municipal de Bellas Artes de Valparaíso

Tipo de objeto

Pintura (obra visual)

Materiales y técnicas

Pintura (obra visual)

Dimensiones

Alto 52 x Ancho 38 cm

Características que lo distinguen

Obra de formato rectangular, disposición vertical. Composición en base a entorno urbano nocturno. En primer plano un camino pavimentado de tonos café, negro y blanco, al costado derecho de la obra construcciones de color blanco, café claro y oscuro. En segundo plano construcciones de color café y tonos rojizos. De fondo un cielo de color azul profundo.

Título

Noche de luna en Valparaíso

Creador

Camilo Mori