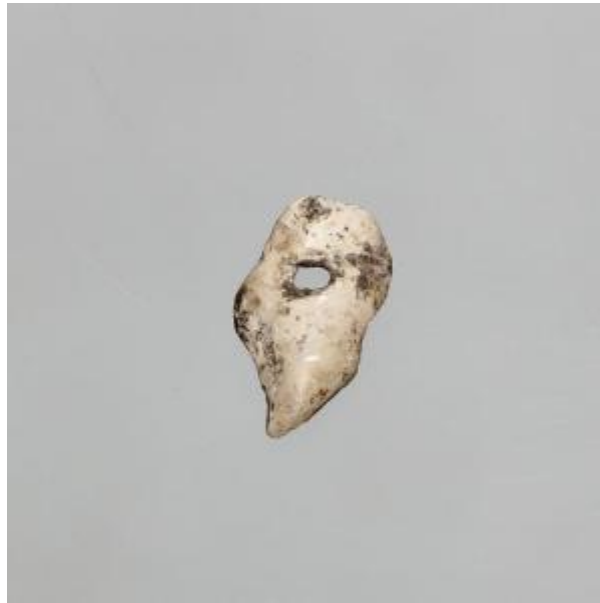


Registro 10-1849

**Institución**

Museo Regional de Rancagua

Tipo de objeto

Pendiente (joya)

Materiales y técnicas

Pendiente (joya)

Dimensiones

Espesor 0,9 cm x Alto 0,2 cm x Largo 1,1 cm x Ancho 0,6 cm x Peso 1 Gramos

Características que lo distinguen

Pieza pequeña de forma que tiende a rectangular y de color beige tornasolado con sectores grisáceos en el exterior y blanco cremoso en el interior. La cara externa es convexa y lisa, con pérdida de su cubierta; la cara interna es cóncava y hay exposición de nácar. Cercano al centro tiene perforado un agujero de sujeción de forma cónica.

Pieza frágil por pérdida de las capas externas.

Cultura arqueológica

Cazadores-recolectores