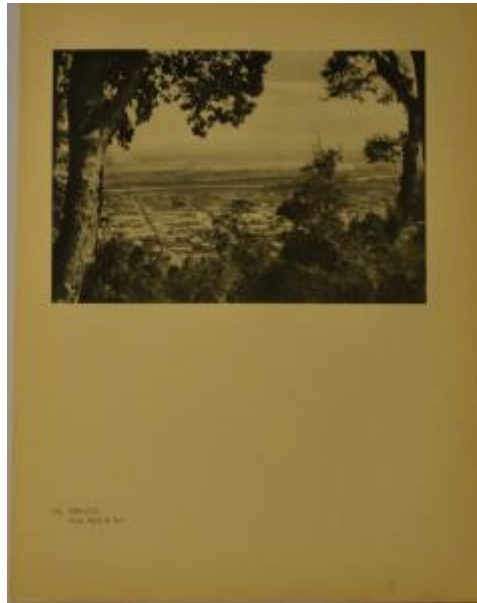


Registro 6-428



Institución

Museo Regional de La Araucanía de Temuco

Tipo de objeto

Lámina

Materiales y técnicas

Lámina

Dimensiones

Alto 30.3 x Ancho 24 cm

Características que lo distinguen

Documento monocromo en blanco y negro de formato rectangular y orientación vertical con impresión de imagen en el segmento superior de formato rectangular disposición horizontal. Composición en base a paisaje. En el costado izquierdo y en primer plano el tronco de un árbol y vista parcial de su follaje, en el segmento inferior vegetación, en el costado derecho el tronco de un árbol y parte de su follaje. Al centro de la composición, vista panorámica de una ciudad. Texto impreso en la esquina inferior izquierda.

En reverso se observa imagen monocroma ubicada en el segmento superior, de formato rectangular, disposición horizontal. Se observa en el fondo de la imagen un muro en donde se exhiben gran cantidad de joyas provenientes de la cultura mapuche, además de objetos de uso común provenientes de la cultura. En el primer plano se observa una escultura femenina ataviada con vestimenta tradicional mapuche. Además cruza la imagen, de manera diagonal, un instrumento sonoro mapuche. En el primerísimo primer plano, se observan partes de objetos de uso doméstico mapuche

Presenta pequeño pliegue en la esquina inferior izquierda

Título

Temuco. Vista hacia el sur

Fecha o período

1932

Creador

Robert M. Gerstmann