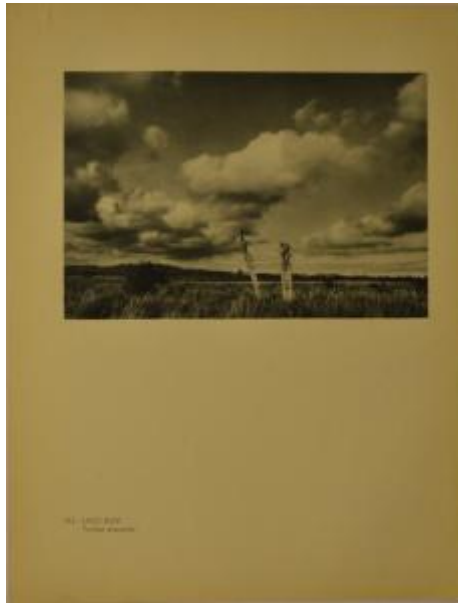


## Registro 6-467

**Institución**

Museo Regional de La Araucanía de Temuco

**Tipo de objeto**

Lámina

**Materiales y técnicas**

Lámina

**Dimensiones**

Alto 31.2 x Ancho 23.7 cm

**Características que lo distinguen**

Documento monocromo en blanco y negro de formato rectangular y orientación vertical con impresión de imagen en el segmento superior de formato rectangular disposición horizontal. Composición en base a paisaje. En el tercio inferior pastizal, al centro dos estructuras verticales de madera tallada de manera escalonada en su extremo superior, en el horizonte vegetación y un monte al costado izquierdo. En los tres cuartos superiores amplio cielo con nubes. Texto impreso en la esquina inferior izquierda.

El reverso tiene composición monocroma, de formato rectangular y orientación vertical, con impresión de imagen en el segmento superior de formato rectangular, disposición horizontal. Composición en base a paisaje rural. En segmento superior se observan nubes que cubren el cielo hasta el horizonte. En la porción inferior se observan diversos montes entre los que se divisa una parte de un lago.

No posee alteraciones ni deterioros visibles

**Título**

Lago Budi. Tumbas araucanas

**Fecha o período**

1932

**Creador**

Robert M. Gerstmann