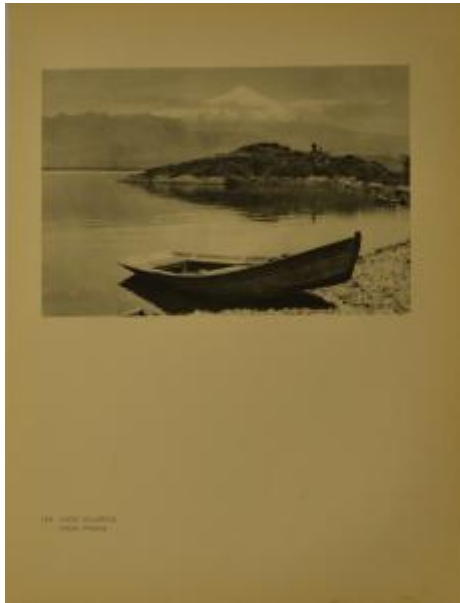


## Registro 6-489

**Institución**

Museo Regional de La Araucanía de Temuco

**Tipo de objeto**

Lámina

**Materiales y técnicas**

Lámina

**Dimensiones**

Alto 31.1 x Ancho 23.6 cm

**Características que lo distinguen**

Documento monocromo en blanco y negro de formato rectangular y orientación vertical con impresión de imagen en el segmento superior de formato rectangular disposición horizontal. Composición en base a paisaje lacustre. En primer plano y al centro en en segmento inferior un bote en disposición tres cuartos con media estructura posada sobre un cuerpo de agua y media estructura sobre la ribera. Al centro y hacia el costado derecho sobresale desde el lago un montículo rocoso con escasa vegetación. Al fondo sobre el horizonte montañas, tras ellas un volcán cónico nevado. Texto impreso en la esquina inferior izquierda.

En el reversom posee imagen monocroma de formato rectangular, orientación vertical. Composicion en base a atardevcer en lago, con cielo nuboso en donde se dejan ver rayos de sol.

**Título**

Lago Villarrica y Volcán Villarrica

**Fecha o período**

1932

**Creador**

Robert M. Gerstmann